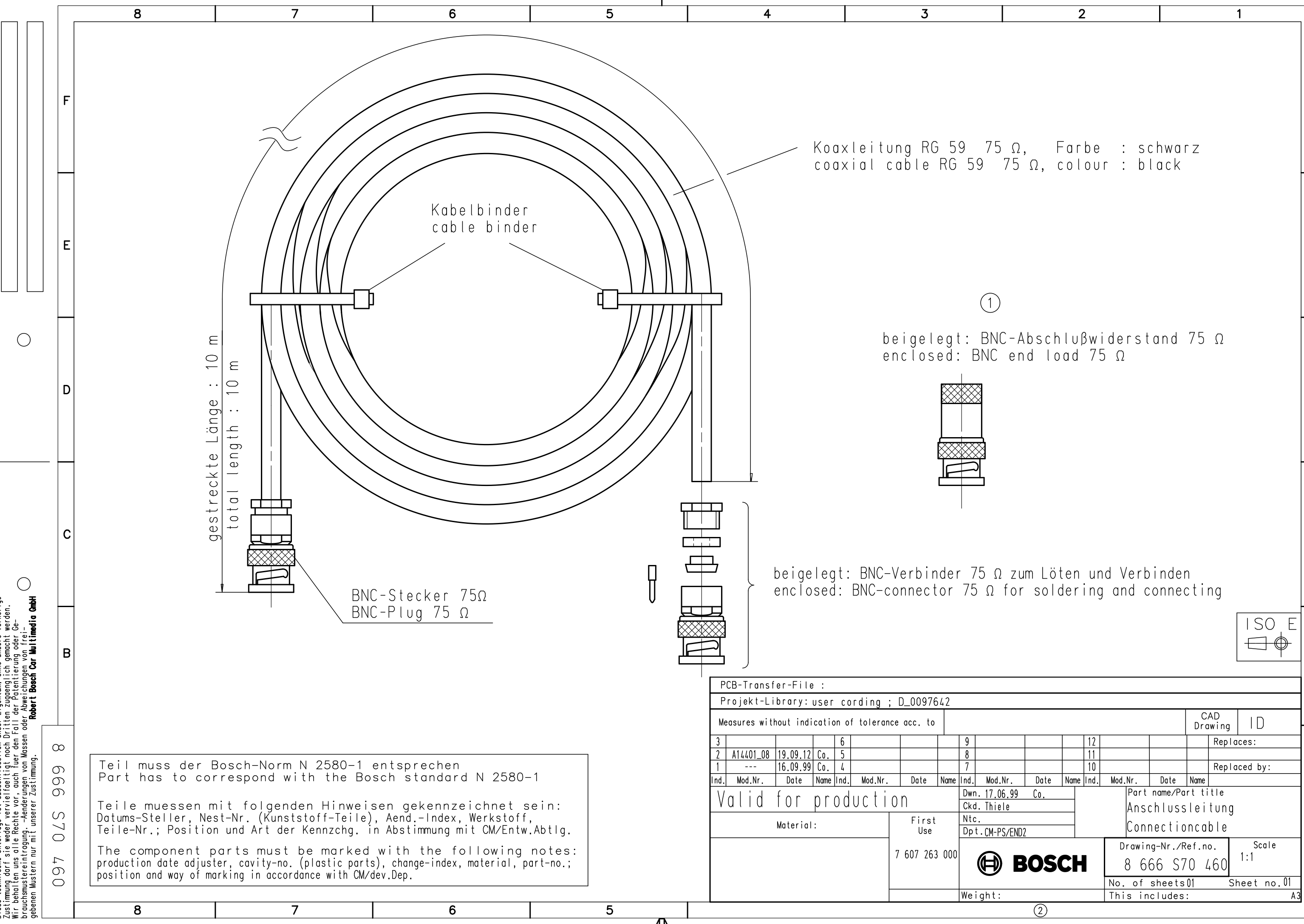


Diese technische Unterlage ist ausschliesslich unser Eigentum. Ohne unsere vorherige Zustimmung darf sie weder vervielfältigt noch Dritten zugänglich gemacht werden. Wir behalten uns alle Rechte vor, auch fuer den Fall der Patentierung oder Gebrauchsmusteranmeldung. -Anderungen von Massen oder Abweichungen von freigegebenen Mustern nur mit unserer Zustimmung.
Robert Bosch Car Multimedia GmbH
 097 075 999 8
 8 666 S70 460

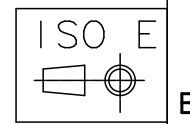


Teil muss der Bosch-Norm N 2580-1 entsprechen
 Part has to correspond with the Bosch standard N 2580-1

 Teile muessen mit folgenden Hinweisen gekennzeichnet sein:
 Datums-Steller, Nest-Nr. (Kunststoff-Teile), Aend.-Index, Werkstoff,
 Teile-Nr.; Position und Art der Kennzchg. in Abstimmung mit CM/Entw.Abtlg.

 The component parts must be marked with the following notes:
 production date adjuster, cavity-no. (plastic parts), change-index, material, part-no. ;
 position and way of marking in accordance with CM/dev.Dep.

PCB-Transfer-File :															
Projekt-Library: user cording ; D_0097642															
Measures without indication of tolerance acc. to												CAD Drawing		ID	
3				6				9				12			
2	A14401_08	19.09.12	Co.	5				8				11			
1	---	16.09.99	Co.	4				7				10			
Ind.	Mod.Nr.	Date	Name	Ind.	Mod.Nr.	Date	Name	Ind.	Mod.Nr.	Date	Name	Ind.	Mod.Nr.	Date	Name
Valid for production										Dwn. 17.06.99 Co.		Part name/Part title			
Material:										First Use		Anschlussleitung			
										7 607 263 000		Connectioncable			
										7 607 263 000		Drawing-Nr./Ref.no.			
										7 607 263 000		8 666 S70 460			
										7 607 263 000		No. of sheets 01			
										7 607 263 000		Sheet no. 01			
										7 607 263 000		This includes:			
										7 607 263 000		A3			



②