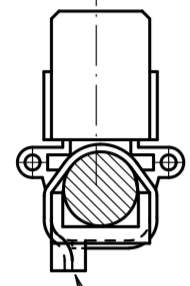
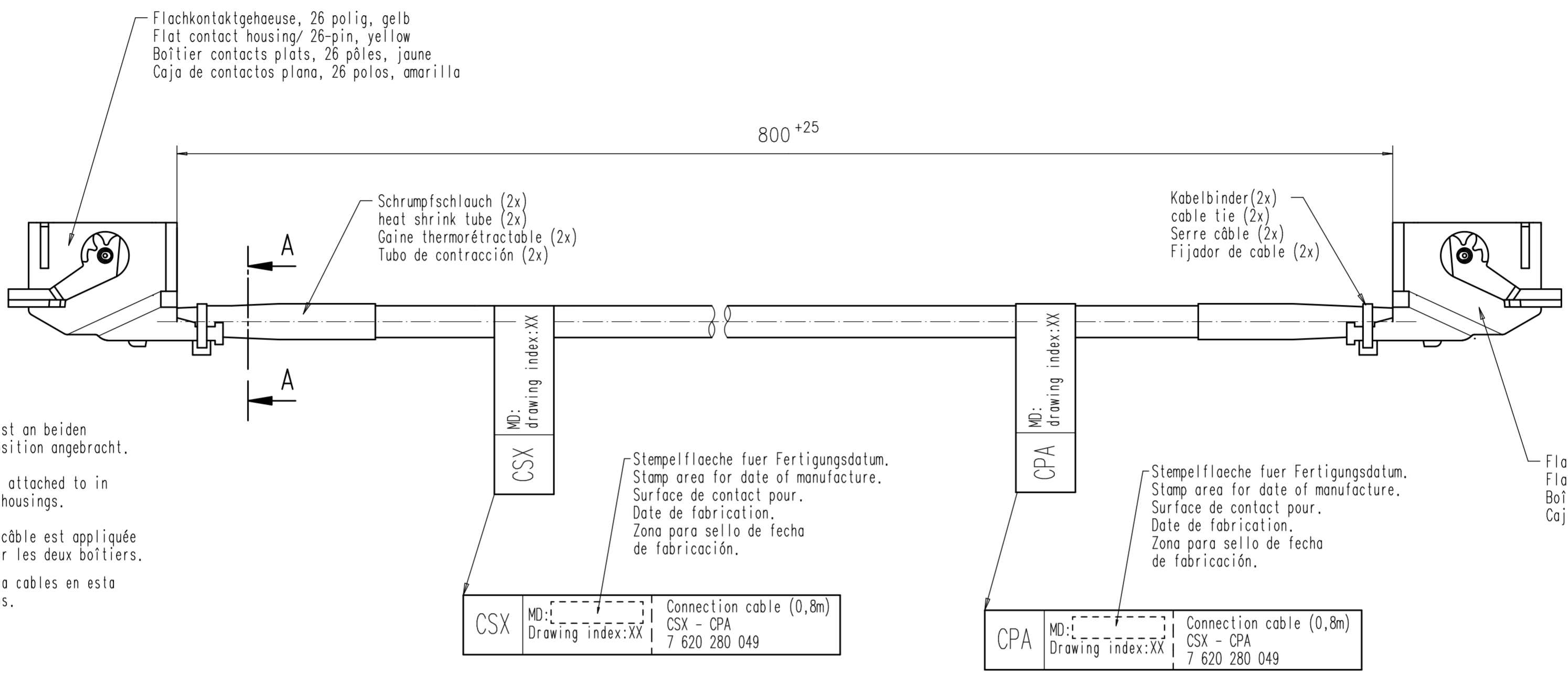


Diese technische Unterlage ist ausschliesslich unser Eigentum. Ohne unsere vorherige Zustimmung darf sie weder vervielfältigt noch Dritten zugänglich gemacht werden. Wir behalten uns alle Rechte vor, auch fuer den Fall der Patentierung oder Gebrauchsmusteranmeldung, Änderungen von Messen oder Abmessungen vorzunehmen. Robert Bosch Corporation, Germany.

Schnitt A-A
Section A-A



Kabelbinderverschluß ist an beiden Gehäusen in dieser Position angebracht.
 A cable tie closure is attached to in this position on both housings.
 La fermeture du serre-câble est appliquée dans cette position sur les deux boîtiers.
 Cierre de sujeción para cables en esta posición en ambas cajas.



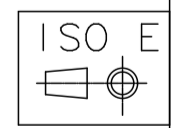
Stecker im Anlieferzustand nicht verriegelt.
 Plug is not locked when delivered.
 Fiche non verrouillée à la livraison.
 Enchufe no bloqueado al suministrarse

Flachkontaktgehäuse, 26 polig, gelb
 Flat contact housing/ 26-pin, yellow
 Boîtier contacts plats, 26 pôles, jaune
 Caja de contactos plana, 26 polos, amarilla

Kabel ohne Verpackung gezeichnet.
 Diese Zeichnung enthält nur die wesentlichen Einbaumaße.
 Cable, drawn without packaging.
 This drawing only includes the dimensions that are important for fitting.
 Câble dessiné sans emballage.
 Ce dessin ne montre que les cotes de montage principales.
 Ilustración de cables sin embalaje.
 Esta ilustración sólo contiene las principales dimensiones de empotrado.

Gewicht:
 weight: 180g ± 20
 poids:
 peso:

Anlieferzustand:
 Kabel einzeln im Polybeutel verpackt.
 Condition as delivered:
 Cable individually packed in polythene bag.
 Etat à la livraison :
 Câbles emballés séparément en sachet poly.
 Estado al suministrarse:
 Cables vienen embalados individualmente.



PCB-Transfer-File :															
Projekt-Library: BPP/PS/7620280049/CMS_Kabel/7620280049															
Measures without indication of tolerance acc. to												CAD Drawing	ID		
3				6						9			12	Replaces:	
2				5						8			11		
1				4						7			10	Replaced by:	
Ind.	Mod.Nr.	Date	Name	Ind.	Mod.Nr.	Date	Name	Ind.	Mod.Nr.	Date	Name	Ind.	Mod.Nr.	Date	Name
Valid for production										Dwn. 06.09.11 Ger.		Part name/Part title			
Material:										Ckd. Sollau		Connection cable			
First Use										Ntc.		CSX-CPA			
7 620 280 049										Dpt. CM-PS/END2		Drawing-Nr./Ref.no.			
												7 620 280 049EA			
										Weight:		No. of sheets 01 Sheet no. 01			
												This includes:			

