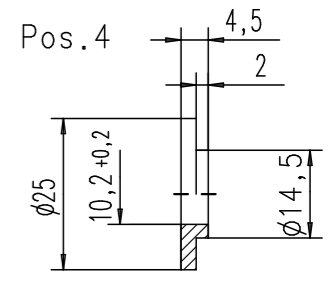


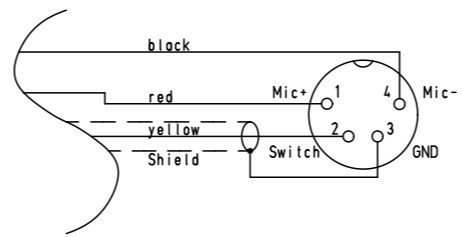
Anschraubmoment = 17,5Nm±2Nm
 torque = 17,5Nm±2Nm
 couple de rotation = 17,5Nm±2Nm
 par de apriete = 17,5Nm±2Nm



- Pos.1 : Sechskantschraube M10x20, Schlüsselweite 17
hexagon head cap screw M10 x 20, size of the jam 17
boulon à tête hexagonale M10 x 20, ouverture de clé 17
tornillo de cabeza hexagonal M10 x 20, entrecaras 17
- Pos.2 : Zahnscheibe J 10,5 DIN6797
toothed lock washer J 10,5 DIN 6797
rondelle à dents chevau à espacées J 10,5 DIN 6797
tornillo de cabeza hexagonal J 10, 5 DIN 6797
- Pos.3: Scheibe B 10,5 DIN 125 (433)
washer B 10,5 DIN 125 (433)
rondelle plate B 10,5 DIN 125 (433)
arandela B 10,5 DIN 125 (433)

Sticker Printing: black

7 620 230 024 BGM09 Drawing Index:xx MO: BOSCH	7 620 230 024 BGM09 Drawing Index:xx MO: BOSCH
---	---



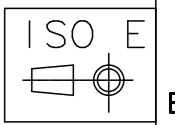
Gerät ohne Verpackung und Beipack gezeichnet.
 Diese Zeichnung enthält nur die wesentlichen Einbaumaße.
 Weitere Maße sind den Einzelteilzeichnungen zu entnehmen.
 Eingetragene Toleranzen sind für die Abnahme bestimmt.

Drawing without packing.
 This drawing only includes the most essential mounting dimensions.
 If further dimensions are required refer to the part drawings.
 Indicated tolerances serve for acceptance.

Dessin du poste sans emballage.
 Ce dessin ne présente que les cotes de montage principales.
 Pour d'autres cotes se référer aux dessins détaillés des éléments.
 Les tolérances indiquées sont destinées à l'acceptation.

Equipo dibujado sin empaleta je.
 Este dibujo sólo contiene las dimensiones de montaje esenciales.
 Otras dimensiones véanse en los dibujos de detalle.
 Tolerancias anotadas previstas para recepción.

Gewicht: }
 Weight: } 770g
 Poids: }
 Peso: }



PCB-Transfer-File :															
Projekt-Library: BP_Kabel_PPS_7_620_230_024-BGM09-Gooseneck microph															
Measures without indication of tolerance acc. to												CAD Drawing	ID		
3				6				9				12		Replaces:	
2				5				8				11			
1	---	27.03.15	SW	4				7				10		Replaced by:	
Ind.	Mod.Nr.	Date	Name	Ind.	Mod.Nr.	Date	Name	Ind.	Mod.Nr.	Date	Name	Ind.	Mod.Nr.	Date	Name
Valid for production										Dwn. 03.03.15 SW		Part name/Part title			
Material:										First Use		BGM09			
										7 620 230 024		Gooseneck microphone			
										Ntc.		Drawing-Nr./Ref.no.			
										Dpt. CM-PS/END2		7 620 230 024EA			
										BOSCH		Scale 1:1			
										Weight:		No. of sheets 01 Sheet no. 01			
												This includes:			

Diese technische Unterlage ist ausschliesslich unser Eigentum. Ohne unsere vorherige Zustimmung darf sie weder vervielfältigt noch Dritten zugänglich gemacht werden. Wir behalten uns alle Rechte vor, auch fuer den Fall der Patentierung oder Gebrauchsmustereintragung. -Änderungen von Massen oder gezeichneten Mustern nur mit unserer Zustimmung.

Robert Bosch Car Multimedia GmbH
 7 620 230 024EA