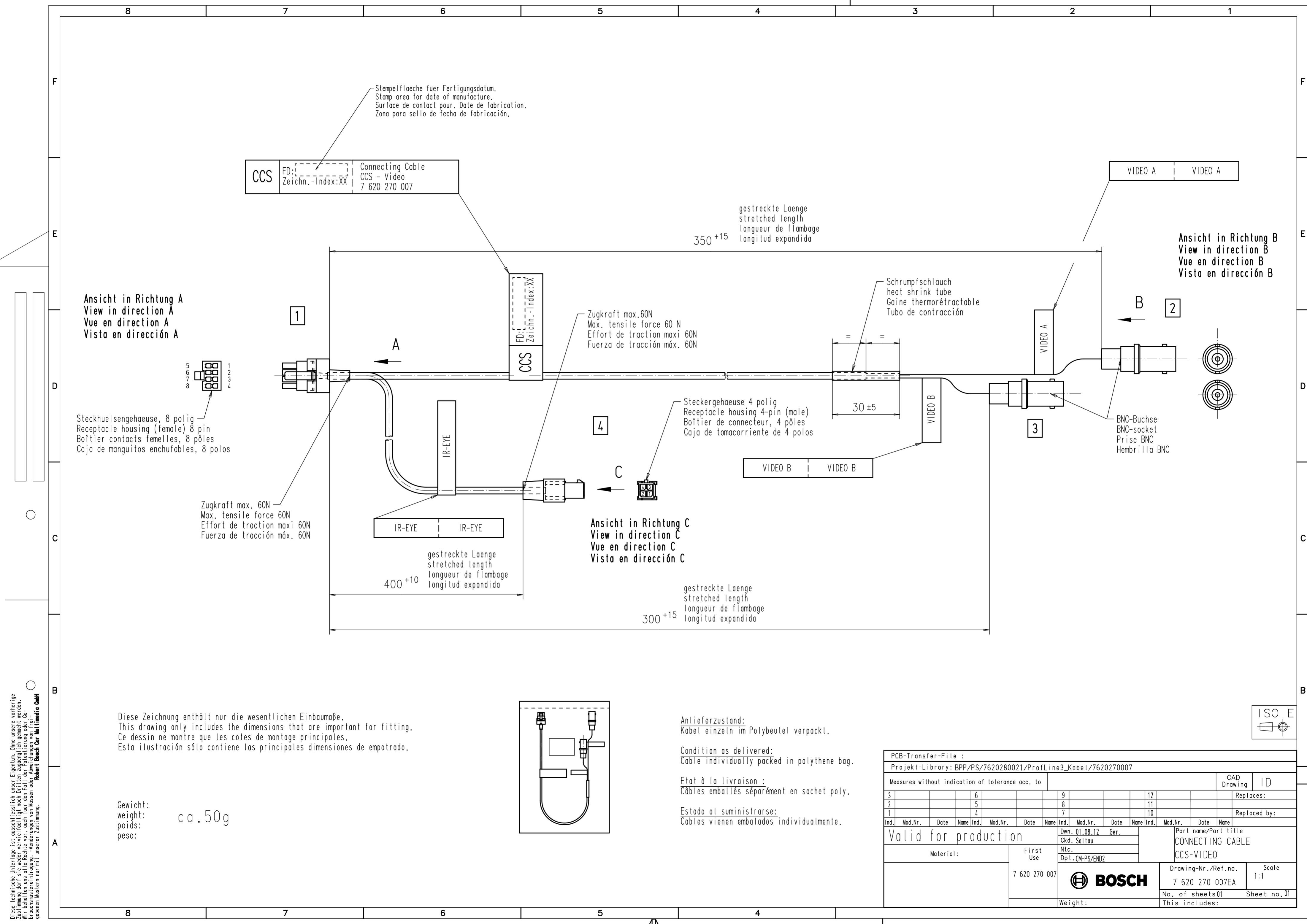
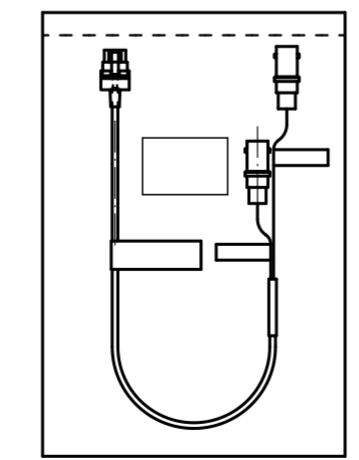


Diese technische Unterlage ist ausschließlich unser Eigentum. Ohne unsere vorherige Zustimmung darf sie weder vervielfältigt noch Dritten zugänglich gemacht werden. Wir behalten uns alle Rechte vor, auch fuer den Fall der Patentierung oder Gebrauchsmusteranmeldung, Änderungen von Messen oder Abmessungen vorzunehmen. Robert Bosch Corporation



CCS	FD: [] Zeichn.-Index: XX	Connecting Cable CCS - Video 7 620 270 007
-----	------------------------------	--

FD: [] Zeichn.-Index: XX	CCS
------------------------------	-----



Diese Zeichnung enthält nur die wesentlichen Einbaumaße.
 This drawing only includes the dimensions that are important for fitting.
 Ce dessin ne montre que les cotes de montage principales.
 Esta ilustración sólo contiene las principales dimensiones de empotrado.

Gewicht: ca. 50g
 weight: ca. 50g
 poids: ca. 50g
 peso: ca. 50g

Anlieferungszustand:
 Kabel einzeln im Polybeutel verpackt.
 Condition as delivered:
 Cable individually packed in polythene bag.
 Etat à la livraison:
 Câbles emballés séparément en sachet poly.
 Estado al suministrarse:
 Cables vienen embalados individualmente.

PCB-Transfer-File :															
Projekt-Library: BPP/PS/7620280021/ProfLine3_Kabel/7620270007															
Measures without indication of tolerance acc. to												CAD	ID		
3				6				9			12			Replaces:	
2				5				8			11				
1				4				7			10			Replaced by:	
Ind.	Mod.Nr.	Date	Name	Ind.	Mod.Nr.	Date	Name	Ind.	Mod.Nr.	Date	Name	Ind.	Mod.Nr.	Date	Name
Valid for production								Dwn. 01.08.12 Ger.		Ckd. Sollau		Part name/Part title			
Material:								Ntc.		Dpt. CM-PS/END2		CONNECTING CABLE			
7 620 270 007								First Use		BOSCH		CCS-VIDEO			
Weight:								7 620 270 007		Drawing-Nr./Ref.no.		Scale			
										7 620 270 007EA		1:1			
										No. of sheets 01		Sheet no. 01			
										This includes:					

